



Medium

CADOR S3 LOW TLS

CADORS3TLS

Sportieve laag uitgesneden ESD-veiligheidsschoen met TLS (Twist Lock System)

Bovenmateriaal	Synthetisch nubuck
Binnenvoering	3D-mesh
Voetbed	SJ foam zool
Tussenzool	Staal
Buitenzool	PU / PU
Top	Staal
Veiligheidsnorm	S3 / ESD, SRC
Maatbereik	EU 35-48 / UK 3.0-13.0 US 3.0-13.5 / CM 23.0-31.5
Gewicht staal	0.580 kg
Normering	EN ISO 20345:2011 ASTM F2413:2018

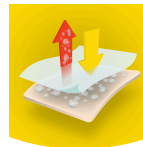


BLK



Stalen neuskap

Robuuste metalen steun om de voeten van de drager te beschermen tegen vallende of rollende voorwerpen.



Airblaze technologie

Vocht- en temperatuurregelsysteem om optimaal draagcomfort te bieden door uw voeten droog en comfortabel te houden.



SRC

Slipvaste zolen zijn een van de belangrijkste kenmerken van veiligheids- en werkschoenen. SRC-slipvaste zolen doorstaan zowel SRA- als SRB-slijptesten, ze worden getest op zowel stalen als keramische oppervlakken.



Elektrostatische ontlading

ESD zorgt voor een gecontroleerde ontlading van elektrostatische energie die elektronische componenten kan beschadigen en voorkomt het risico van ontsteking als gevolg van elektrostatische ladingen. Volumeweerstand tussen 100 KiloOhm en 100 MegaOhm.



S3

S3 veiligheidsschoenen zijn geschikt voor werkzaamheden in een omgeving met een hoge luchtvochtigheid en waar olie of koolwaterstoffen aanwezig zijn. Deze schoenen beschermen ook tegen het risico op perforatie van de zool en verbrijzeling van de voet.



TLS (Twist Lock-systeem)

Dankzij Safety Jogger's innovatieve TLS-sluiting doe je je veiligheidsschoenen vliegensvlug aan en uit. Met één hand en in alle omstandigheden, zelfs wanneer je veiligheidshandschoenen draagt. Op die manier garandeert ons TLS-systeem een snelle, veilige en gemakkelijke precisiepasvorm. Eentje die nog meer comfort biedt en prestaties bevordert.

Industrieën:

Montage, Automobielsector, Voedsel & dranken, Industrie, Logistiek

Omgeving:

Droge omgeving, Extreem gladde oppervlakken, Natte omgeving

Onderhoudsinstructies:

Om de levensduur van je schoenen te verlengen, raden wij u aan om ze regelmatig schoon te maken en ze te beschermen met geschikte producten. Droog uw schoenen niet op een radiator of dicht bij een warmtebron.

	Omschrijving	Maateenheid	Resultaat	EN ISO 20345
Bovenmateriaal	Synthetisch nubuck			
	Bovenkant: doorlaatbaarheid voor waterdamp	mg/cm ² /u	2.2	≥ 0.8
	Bovenkant: waterdampcoëfficiënt	mg/cm ²	28	≥ 15
Binnenvoering	3D-mesh			
	Voering: doorlaatbaarheid voor waterdamp	mg/cm ² /u	61.1	≥ 2
	Voering: waterdampcoëfficiënt	mg/cm ²	490	≥ 20
Voetbed	SJ foam zool			
	Voetbed: slijtvastheid	cycli	400	≥ 400
Buitenzool	PU / PU			
	Slijtvastheid van de buitenzool (volumeverlies)	mm ³	59	≤ 150
	Slipvastheid van de buitenzool SRA: hiel	wrijving	0.30	≥ 0.28
	Slipvastheid van de buitenzool SRA: vlak	wrijving	0.39	≥ 0.32
	Slipvastheid van de buitenzool SRB: hiel	wrijving	0.15	≥ 0.13
	Slipvastheid van de buitenzool SRB: vlak	wrijving	0.24	≥ 0.18
	Antistatische waarde	MegaOhm	N/A	0,1 - 1000
	ESD-waarde	MegaOhm	79	0,1 - 100
	Energieabsorptie van de hiel	J	24	≥ 20
Top	Staal			
	Impact resistente neuskap (speling na impact 100J)	mm	N/A	NA
	Compressieresistente neuskap (speling na compressie 10kN)	mm	N/A	NA
	Impact resistente neuskap (speling na impact 200J)	mm	15.0	≥ 14
	Compressieresistente neuskap (speling na compressie 15kN)	mm	19.0	≥ 14

Maat Staal: 42

Onze schoenen zijn voortdurend in ontwikkeling, de bovenstaande technische gegevens kunnen veranderen. Alle productnamen en het merk Safety Jogger, zijn geregistreerd en mogen niet worden gebruikt of gereproduceerd in welk formaat dan ook, zonder schriftelijke toestemming van ons.