



Medium

CHAMP 02 LOW

CHAMPO2

Eigentijds comfortabel en veilig

Bovenmateriaal	Synthetisch leder
Binnenvoering	Mesh
Voetbed	SJ foam zool
Buitenzool	Phylon/Rubber
Veiligheidsnorm	O2 / ESD, FO, SRC
Maatbereik	EU 35-47 / UK 3.0-12.0 / US 3.0-13.0 JPN 21.5-31 / KOR 230-310
Gewicht staal	0.250 kg
Normering	EN ISO 20347:2012 ASTM F2892:2018



WHT

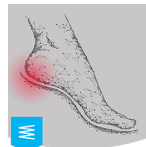


BLK



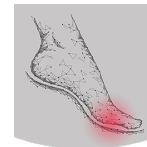
Verwisselbaar voetbed

Vernieuw regelmatig uw binnenzool of gebruik uw eigen orthopedische inlegzolen voor een hoger comfort.



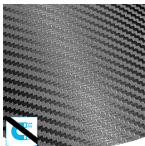
Hielabsorptie

De energieabsorptie aan de hiel vermindert de impact van springen of rennen op het lichaam van de drager.



Energieabsorptie voor de voorvoet

De energieabsorptie van de voorvoet vermindert de impact van springen of rennen op het lichaam van de drager.



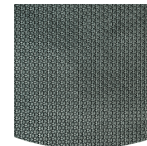
Metaalvrij

Metaalvrije veiligheidsschoenen zijn over het algemeen lichter dan gewone veiligheidsschoenen. Ze zijn ook zeer gunstig voor professionals die meerdere keren per dag door metaaldetectoren moeten.



Elektrostatische ontlading

ESD zorgt voor een gecontroleerde ontlading van elektrostatische energie die elektronische componenten kan beschadigen en voorkomt het risico van ontsteking als gevolg van elektrostatische ladingen. Volumeweerstand tussen 100 KiloOhm en 100 MegaOhm.



Rubberen buitenzool

Rubberen buitenzolen bieden veelzijdige functies die ze geschikt maken voor vele toepassingsgebieden: uitstekende slijbestendigheid, hitte- en koudebestendigheid, hoge flexibiliteit bij koude temperaturen, bestand tegen olie, brandstof en vele chemicaliën.

Industrieën:

Catering, Schoonmaak, Voedsel & dranken, Medisch

Omgeving:

Droge omgeving, Natte omgeving, Extreem gladde oppervlakken

Onderhoudsinstructies:

Om de levensduur van je schoenen te verlengen, raden wij u aan om ze regelmatig schoon te maken en ze te beschermen met geschikte producten. Droog uw schoenen niet op een radiator of dicht bij een warmtebron.

Omschrijving	Maateenheid	Resultaat	EN ISO 20347
Bovenmateriaal Synthetisch leder			
Bovenkant: doorlaatbaarheid voor waterdamp	mg/cm ² /u	2.4	≥ 0.8
Bovenkant: waterdampcoëfficiënt	mg/cm ²	21.3	≥ 15
Binnenvoering Mesh			
Voering: doorlaatbaarheid voor waterdamp	mg/cm ² /u	17.4	≥ 2
Voering: waterdampcoëfficiënt	mg/cm ²	140	≥ 20
Voetbed SJ foam zool			
Voetbed: slijtvastheid	cycli	25600/12800	≥ 400
Buitenzool Phylon/Rubber			
Slijtvastheid van de buitenzool (volumeverlies)	mm ³	142.8	≤ 150
Slipvastheid van de buitenzool SRA: hiel	wrijving	0.32	≥ 0.28
Slipvastheid van de buitenzool SRA: vlak	wrijving	0.35	≥ 0.32
Slipvastheid van de buitenzool SRB: hiel	wrijving	0.21	≥ 0.13
Slipvastheid van de buitenzool SRB: vlak	wrijving	0.21	≥ 0.18
Antistatische waarde	MegaOhm	N/A	0,1 - 1000
ESD-waarde	MegaOhm	37.9	0,1 - 100
Energieabsorptie van de hiel	J	35	≥ 20

Maat Staal:

Onze schoenen zijn voortdurend in ontwikkeling, de bovenstaande technische gegevens kunnen veranderen. Alle productnamen en het merk Safety Jogger, zijn geregistreerd en mogen niet worden gebruikt of gereproduceerd in welk formaat dan ook, zonder schriftelijke toestemming van ons.